

# NBR Study Navi

当社は、HS財団動物実験認定施設です



第 4 号

2017年(平成29年)2月1日(営業企画部発行)

株式会社日本バイオリサーチセンター

Nihon Bioresearch Inc.

〒501-6251 岐阜県羽島市福寿町間島6丁目104番地

TEL 058(392)2431 FAX 058(392)2432

URL: <http://www.nbr.co.jp/>

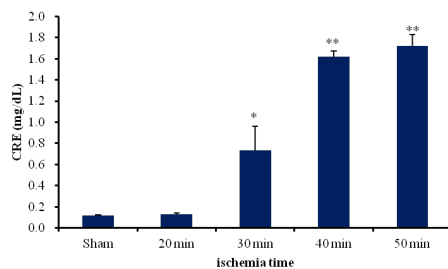
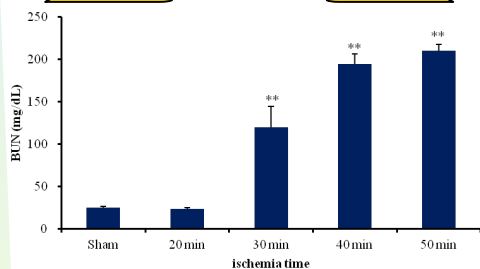
## 腎不全モデルについてのご紹介



当社では、げっ歯類から非げっ歯類まで複数の腎不全モデルを有しています。今月号では比較のお問い合わせの多い急性腎不全モデルと、アデニン腎症モデルについて背景データをご紹介します。試験の目的に応じて、御相談しながら使用する動物種やデザインを工夫していきます。気軽にお問い合わせください。

### 急性腎不全モデル

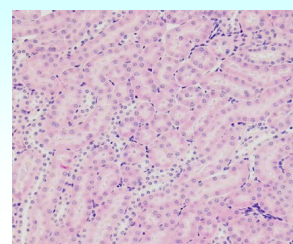
#### マウス



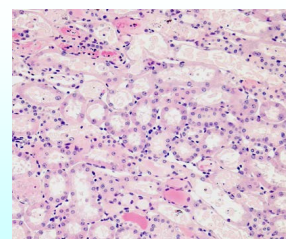
モデル作製：両腎同時虚血

採血時期：再灌流約24時間後

再灌流約24時間後のマウスの病理画像

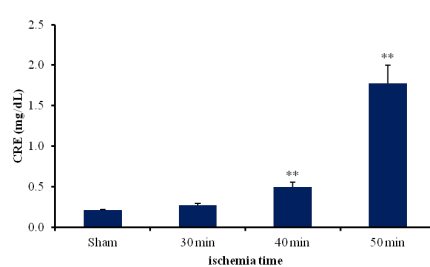
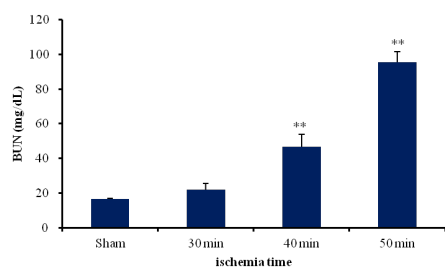


Sham



Ischemia 50 min

#### ラット

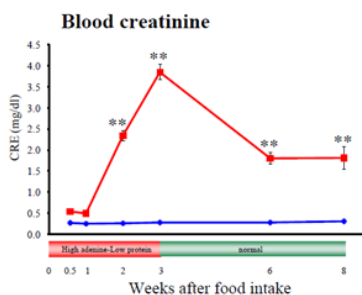
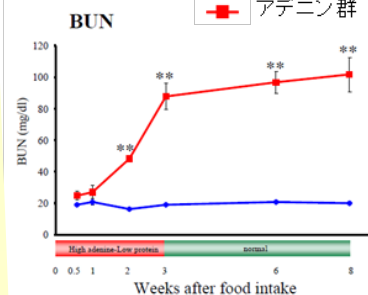


### アデニン腎症モデル

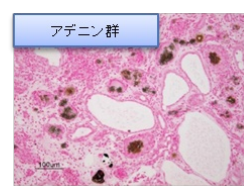
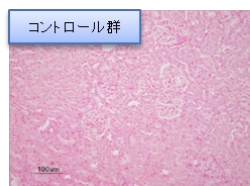
試験動物：SDラット、雄

飼料：高アデニン低タンパク食 (0.75 % adenine-2.5 % protein)

◆ コントロール群  
■ アデニン群



腎臓の石灰化 (コッサ染色)



# NBRの腎評価試験

- 目的に応じてモデルと評価項目をご提案します -



## 1.急性腎不全モデル

疾患名	動物種	評価項目
5/6腎摘	ラット	BUN、クレアチニン、 クレアチンクリアランス、 尿検査、病理検査
虚血性腎症	ラット、 マウス、 ミニブタ	BUN、クレアチニン、 クレアチンクリアランス、 尿検査、病理検査
造影剤腎症	ラット	BUN、クレアチニン、 クレアチンクリアランス、 尿検査、病理検査

## 2.慢性腎不全モデル

疾患名	動物種	評価項目
Thy-1腎炎	ラット	BUN、クレアチニン、 クレアチンクリアランス、 尿検査、病理検査
糖尿病性腎症	ラット	BUN、クレアチニン、 クレアチンクリアランス、 尿検査、病理検査
アデニン腎症	ラット	BUN、クレアチニン、 クレアチンクリアランス、 尿検査、病理検査、 血中カルシウム、血中リン

## 3.その他

疾患名	動物種	評価項目
高カリウム血症（両腎摘出）	ラット	血中カリウム
一側尿管結紮(UUO)による 腎線維症	ラット	腎臓中ヒドロキシプロリン量、 病理検査
透析	ミニブタ	BUN、クレアチニン、 クレアチンクリアランス、 尿検査、病理検査、 血中カルシウム、血中リン

## 学会発表のご案内

第44回日本臓・臓島移植研究会（会場：京都大学医学部創立百周年記念施設 芝蘭会館）

演題名：ゲッチングミニブタを用いた臓全摘モデルの確立

演者：佐伯 健輔

セッション名：一般演題「糖尿病モデルと移植評価法」

発表日時：2017年3月10日（金）13:05～13:35